

ORGANISATIONSPLAN

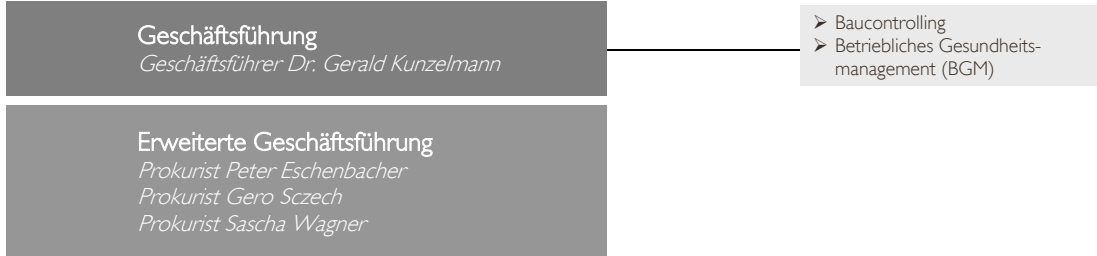
Geschäftsstellen:

Kassel: Wilhelmshöher Allee 157 -159, 34121 Kassel
☎ 0561 3085-0 📠 0561 3085 153

Gießen: Aulweg 45, 35392 Gießen
☎ 0641 93216-0 📠 0641 390989

Mörfelden-Walldorf: Nordendstraße 44, 64546 Mörfelden-Walldorf
☎ 06105 4099-0 📠 06105 4099 30

✉ info@hlg.org
🌐 www.hlg.org



Fachbereich 1 Bodenbevorratung und Kommunalbetreuung <u>Fachbereichsleiter Peter Eschenbacher</u> Gießen (0641-93216 315)	Fachbereich 2 Landwirtschaft und Naturschutz <u>Fachbereichsleiter Mathias Dralle</u> Gießen (0641-93216 345)	Fachbereich 3 Zentraler Service (Z) <u>Fachbereichsleiter Sascha Wagner</u> Kassel (0561-3085 188)	Fachbereich 4 Domänen und Liegenschaften <u>Fachbereichsleiter Gero Sczech</u> Kassel (0561-3085 191)	Fachbereich 5 Flächenmanagement Straßenbau <u>Fachbereichsleiter Sebastian Haas</u> Gießen (0641-93216 392)
Stellvertretung: <u>Büro Kassel</u> Dr. Ulrich Hoppe (0561-3085 119) Joachim Kothe (0561-3085 135) <u>Büro Gießen</u> Gunther Thias (0641-93216 320) <u>Büro Mörfelden-Walldorf</u> Andreas Gerhard (06105-4099 422) Christian Grummet (06105-4099 455)	Stellvertretung: <u>Büro Gießen</u> Jürgen Dexheimer (0641-93216 324) <u>Büro Mörfelden-Walldorf</u> Patrick Steinmetz (06105-4099 412)	Stellvertretung: <u>Büro Kassel</u> Henning Brede (0561-3085 139)	Stellvertretung: <u>Büro Mörfelden-Walldorf</u> Armin Diers (06105-4099 428) Jochen Jäger (06105-4099 420)	Stellvertretung: <u>Büro Gießen</u> Martina Schlüter (0641-93216 390) Till Neumann (0641-93216 330)
Bodenbevorratung Nordhessen (Büro Kassel) Mittelhessen (Büro Gießen) Südhessen (Büro Mörfelden-Walldorf)	Landwirtschaft Landwirtschaftliches Bauwesen Landwirtschaftliches Flächenmanagement	Zentraler Service Personalmanagement Internes Finanzmanagement, Finanzcontrolling und interner Service Externes Finanz- und Abrechnungsmanagement, Projektcontrolling Informations- und Kommunikationsmanagement	Domänenverwaltung Geschlossene Domänen (Büro Kassel) Domänenbaubetreuung (Büro Kassel) Domänenstreubesitz (Büro Mörfelden-Walldorf)	Grunderwerb Mittel- und Westhessen Nordhessen Südhessen Abwicklung
Kommunalbetreuung Kommunalbetreuung und Innenentwicklung Sonderprojekte	Naturschutz Ökoagentur Geschäftsbesorgung "100 Wilde Bäche für Hessen" Geschäftsbesorgung "Rahmenvereinbarung Flächenmanagement"			Flächenmanagement Grunderwerbsplan / GIS Liegenschaften Kompensation DEGES